

13. トラブルシューティング

機器の電源が入らない。

- ・ コンセントに電源がきていますか？
- ・ 内部バッテリーが確実に取り付けられていますか？

測定値が正しくない。

- ・ 測定パラメータは正しく設定されていますか？
- ・ 下記のような状況では、測定が困難な場合があります。
 - 1) 測定対象を中央に左右上下の画面の明るさが極端に異なっている
 - 2) 測定対象上に研磨痕等加工による色ムラが極端にある
 - 3) 測定パラメータの WIDTH 設定が極端に大きい、又は 小さい
 - 4) 測定対象が測定ガイドライン内で斜めに傾いている

画面が見にくい。

- ・ 内部バッテリーが消耗していませんか？
- ・ 焦点が合っていますか？

測定値がコンピューターに転送できない。

- ・ 正しい USB ケーブルを使用していますか？
- ・ ソフトウェアは正しくパソコンに設定されていますか？

機器がコンピューターに認識されない。

- ・ 別の USB ポートに接続しましたか？

充電してもすぐにローバッテリーになる。

- ・ 充電の方法は正しいですか？
- ・ バッテリーの寿命がきていませんか？
- ・ オートパワーオフの設定は適切ですか？
- ・ LED の明るさの設定は適切ですか？

操作キーに反応せず、機器がフリーズしてしまった場合

下記手順を行ってください。

- ① 主電源スイッチを OFF にします。
- ② 上▲キーと MEAS.キーを 5 秒以上同時に押します。
- ③ LED の点灯が消え、電源が切れます。
- ④ 再度電源を入れ直してください。

落下や強い衝撃が加わり、機器が破損した場合

安全のため、バッテリーカバーを開けてバッテリーを取り出し、接続コネクタをはずした後、販売店へご連絡ください。

AccuLine II トラブルシューティング

1.電源が入らない。

まず①の方法をお試しください。①の方法で電源が入らない場合は、②の方法を行ってください。

①ACアダプタを接続して、電源をONしてください。

②バッテリーを機器から取り出して、いったん接続コネクタを外して、10秒ほど間隔をあけてからコネクタを接続してください。その後、電源をONしてください。

2.起動時に黄色のメッセージが表示される

下図のように、起動時に黄色のメッセージが表示される場合、電源をいったんOFFしてください。ACアダプタを接続して、電源をONしてください。

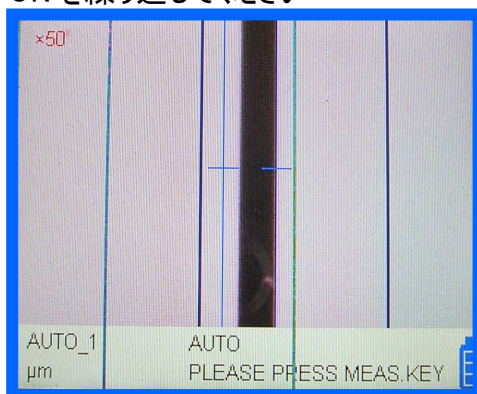
症状が改善されない場合は、販売代理店までご連絡ください。

UNCONNETED!
PLEASE TURN POWER OFF.
AFTER CONNECT
THE CAMERA CABLE,
PLEASE TURN POWER ON.

3.起動時に画面の表示が乱れる

下図のように、画面の表示が乱れる場合、電源をいったんOFFにして、10秒ほど間隔をあけてから電源をONしてください。

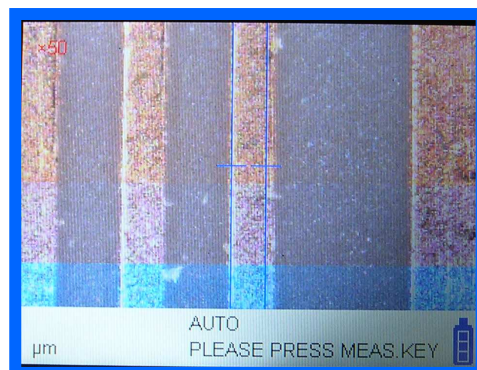
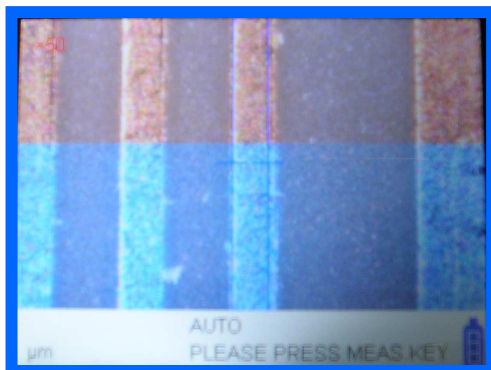
繰り返し画面の表示が乱れる場合、表示の乱れが無くなるまで、電源のOFF・ONを繰り返してください。



4.撮影画像の表示が乱れる

下図のように、撮影画像の表示が乱れる場合、電源をいったん OFF にして、10 分間ほど放置して下さい。

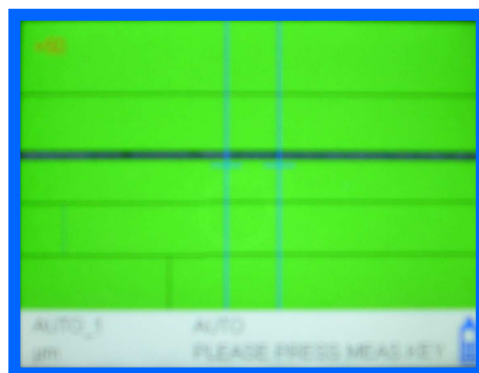
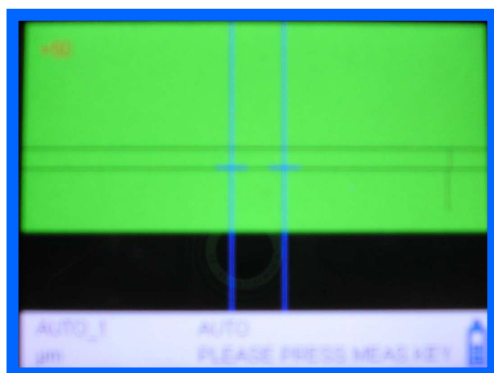
撮影画像の表示の乱れが続く場合、電源を OFF にして機器を冷暗所にしばらく放置して下さい。



5.撮影画像の表示が乱れる

下図のように、撮影画像の表示が乱れる場合、電源を OFF にして、AC アダプタを接続して充電を行って下さい。

機器を使い続ける場合は、AC アダプタを接続しながら使用して下さい。使用後は、電源を OFF にして、AC アダプタを接続して充電を行って下さい。



6.バッテリーの減りが早い

AC アダプタを接続しながらお使い頂けますが、バッテリーが十分に充電されない場合があります。バッテリーの減りが早いと感じられる場合、機器の電源を OFF にして、AC アダプタを接続して充電を行って下さい。

取扱説明書の「トラブルシューティング」の章もご覧ください。